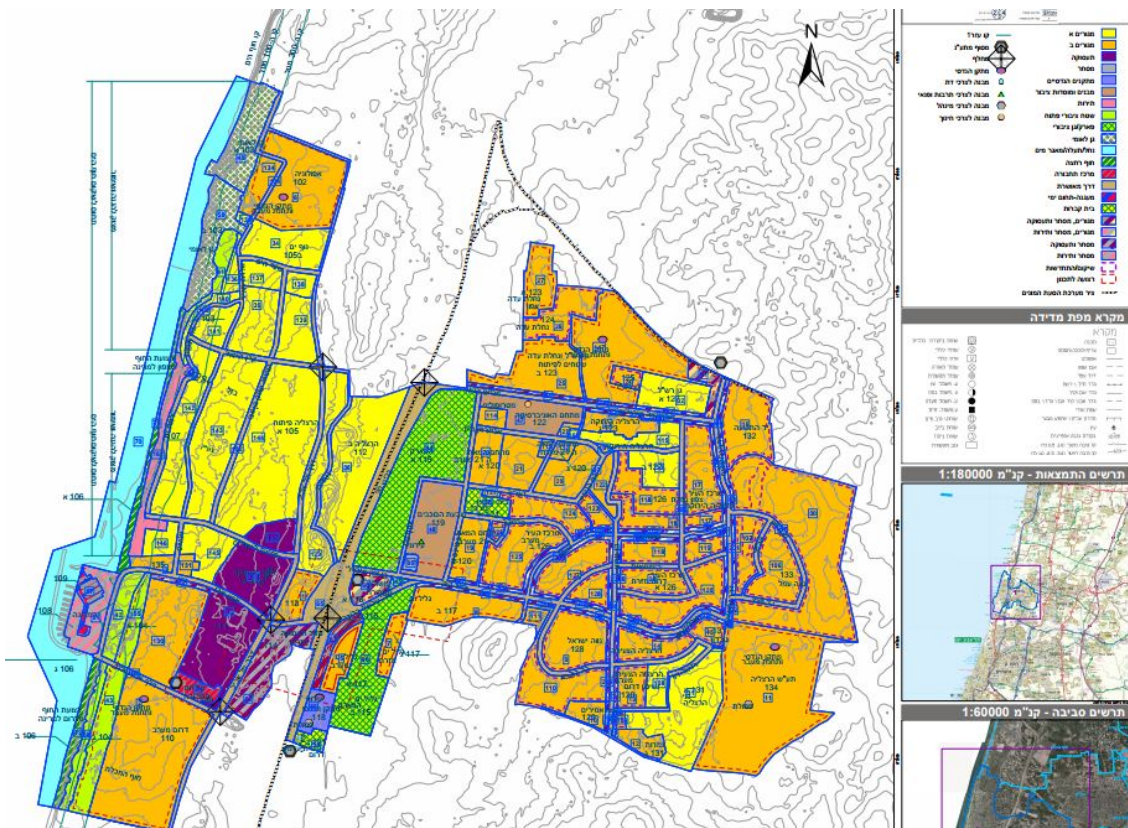




16/3/2017

הפקדת תכנית מתאר מקומית הרצליה הר/2530

נבקש לעדכנכם כי לאחרונה פורסם דבר הפקדתה של תכנית מתאר מקומית הרצליה הר/2530, אשר הנה תכנית מתאר כוללנית לעיר הרצליה, שמטרתה קביעת הוראות והנחיות לעריכת תוכניות מפורטות עתידיות בסמכות הוועדה המקומית, שמכוחן ניתן יהיה להוציא היתרי בניה. מדובר בתכנית החלה על כל תחום העיר הרצליה וקובעת למעשה את יעדי התכנון והפיתוח העתידיים של העיר, ומכאן חשיבותה הרבה. להלן תשריט "מצב מוצע" של התכנית:



התכנית קובעת, בין היתר, אילו אזורים בעיר ייועדו למגורים, לתעסוקה ולמסחר, להתחדשות עירונית, לשימושים ציבוריים או לייעודי קרקע אחרים; אילו מקומות ראוי לשמר או לפתח; מהן ההוראות וההנחיות בהיבטים תחבורתיים, סביבתיים והיבטים רבים נוספים בעלי השפעה על הפיתוח הפיזי של העיר.

משכך, אנו ממליצים על עריכת בחינה פרטנית לגבי כל מגרש, על מנת להבין את משמעות התכנית לגביו.

נכון להיום, התכנית טרם פורסמה להפקדה בעיתונות אלא רק באתר האינטרנט של מינהל התכנון, כאשר תקופת ההפקדה נמשכת חודשיים ממועד הפרסום האחרון בעיתונים, ובמהלכה רשאי כל אדם שהתכנית עשויה להשפיע עליו להתנגד לה.

את ההתנגדות לתכנית יש להגיש למוסד התכנון שידון בה, ובמקרה דנן, הוועדה המחוזית לתכנון ולבניה, מחוז תל-אביב.

אנשי קשר:

תמר מגדל, שותפה
מחלקת תכנון ובניה

מידע נוסף:

למידע נוסף אודות קבוצת תכנון ובניה
במיתר, [לחץ כאן](#)

טלפון: 03-6103928

דוא"ל: tamarm@meitar.com

המידע הכלול בתמצית זו נמסר למטרות אינפורמטיביות בלבד ואין במידע כדי להוות ייעוץ משפטי.



הצטרפו לעדכוני הלקוחות שלנו

LinkedIn

אודות מיתר / מרכז מדיה / עורכי דין

מיתר ליקוורניק גבע לשם טל ושות', עורכי-דין | אבא הילל סילבר 16 | רמת גן | 5250608 | ישראל | 03-6103100

להסרה מרשימת התפוצה | דווח כספאם